

ШАГ 1:

Крепление коробки осуществляется на вертикальную или горизонтальную опалубку фронтальной частью

В зависимости от материала опалубки крепление осуществляется:

1. На деревянную или пластиковую опалубку - шурупами или гвоздями ①.

2. На пластиковую или стальную опалубку:

- клипсами к арматуре ②
- насаживанием на приваренный болт
- распирающим гвоздем
- приклеиванием пистолетом с горячим клеем ③
- специальной 2-х сторонней самоклеющейся пластиной
- крепежным магнитом ④ (для горизонтальной металлической опалубки)

Для увеличения надежности крепления применяется запатентованная техника удерживающих штифтов (распорок):

- на опалубку крепится цоколь
- в цоколь вбивают металлические штифты, на которые насаживают коробки. Штифты надежно удерживают коробку в нужном положении, не позволяя ей смещаться при заливке бетона
- длина штифта = толщина стены минус 1 см., Ø 6 мм

Техника удерживающих штифтов гарантирует механическую прочность и звукоизоляцию.

Она удобна при установке во встречную опалубку ⑤ или при двойных коробках (для стен с розетками с обеих сторон). В таком случае цоколь заменяется второй коробкой.



ШАГ 2:

После установки коробки делается разводка труб

Высокая герметичность обеспечивается благодаря запатентованному принципу уплотнения мембранных вводов:

- вводное отверстие пробивается специальным инструментом на 2—3 мм меньше внешнего диаметра трубы и расширяется дорном до нужного диаметра
- после этого труба легко вводится в коробку
- затем мембрана возвращается в исходное положение, плотно обхватывая трубу и обеспечивая разгрузку от натяжения.

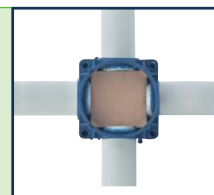


ШАГ 3:

После разводки труб коробка закрывается крышкой и заливается бетоном



Ограничитель для ввода трубы



ШАГ 4:

Когда бетон затвердевает, опалубка снимается, и фронтальная часть коробки удаляется. После этого монтируется прибор: выключатель, розетка, светильник, прочее

Детальную информацию о продукции для монолитнобетонного и панельного строительства, ассортимент и технические характеристики изделий, пожалуйста, смотрите в каталоге Spelsberg «IBT/IBTronic - Stabil...wie Beton».

Каталог и другие материалы на русском языке имеется в электронном виде на нашем сайте: www.kvk-electro.com.ua, в печатном - запрашивайте у нас или у наших дилеров в Вашем регионе.