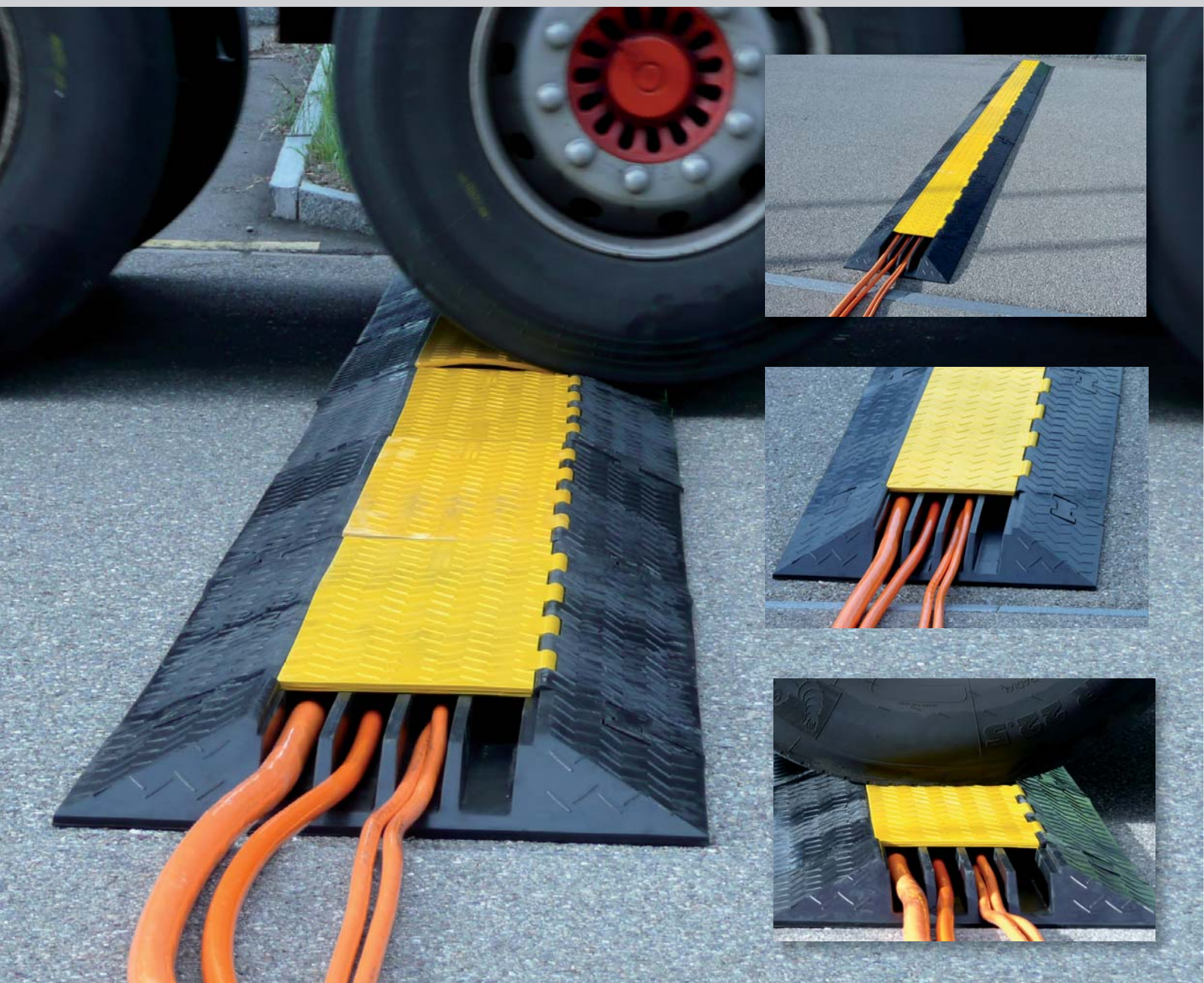


Оптимальний захист кабелів Міцні кабельні мости з твердої гуми

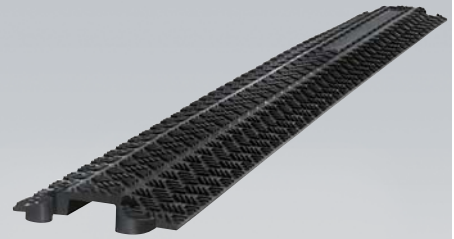


- Дуже міцні
- Навантаження на вісь до 9 т
- Велика власна вага, дуже стійке положення
- Неслизька поверхня
- Необмежене подовження
- Чорно-жовтий колір для більшої помітності

1-канальний кабельний міст (Розмір каналу 40x10 мм)

Виконання	Розміри ДхШхВ (мм)	Артикул	Вага, кг	Ціна, €**
Прямий, із вбудованими з'єднувальними цапфами	1000 x 130 x 20	39870090	2,0	99,26

0,2 t

2-канальний кабельний міст (Розмір кожного каналу 28x30 мм)

Виконання	Розміри ДхШхВ (мм)	Артикул	Вага, кг	Ціна, €**
Прямий, із вбудованими з'єднувальними цапфами	1000 x 250 x 48	39870020	7,5	229,29
Дуга*	250 x 48 / 30°	39870021	1,9	65,01
Кінцева частина	150 x 250 x 48	39870022	2,0	72,51
З'єднувальна цапфа	45 x 30 x 38	39870023	0,1	11,50

* з кожної сторони потрібно 2 з'єднувальні цапфи



9 t




2-канальний кабельний міст Maxi (Розмір кожн.каналу 28x30 мм)

Виконання	Розміри ДхШхВ (мм)	Артикул	Вага, кг	Ціна, €**
Прямий, із вбудованими з'єднувальними цапфами	800 x 590 x 105	39870080	27,0	687,87

9 t




4-канальний кабельний міст (2х к. по 52 x 52 мм/ 2х к. по 46 x 52 мм)

Виконання	Розміри ДхШхВ (мм)	Артикул	Вага, кг	Ціна, €**
Прямий*	800 x 590 x 78	39870040	23,0	479,18
Дуга*	590 x 78 мм / 30°	39870041	8,9	149,03
Кінцева частина*	300 x 590 x 78	39870042	6,6	147,15
З'єднувальна цапфа*	105 x 47 x 50	39870043	0,2	19,00

* з кожної сторони потрібно 2 з'єднувальні цапфи



9 t




** ціна зазначена роздрібна у євро з ПДВ