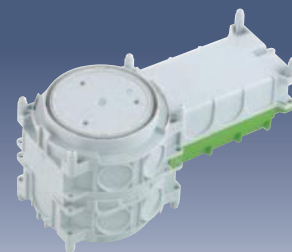
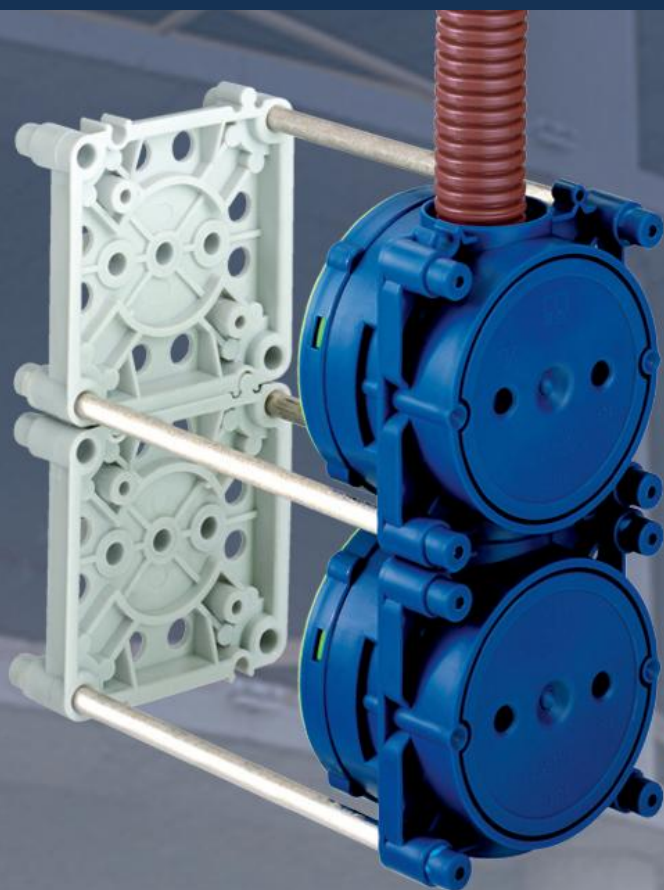


IBT

IBTronic

Прочный как бетон



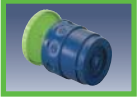


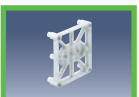


- Для монтажа на месте производимых бетонных работ и при заводском изготовлении бетонных блоков
- Для горизонтальной и вертикальной опалубки
- Надежность благодаря запатентованной технике распорок
- Для встречной опалубки

- Чрезвычайно устойчив
- Высокая герметичность благодаря запатентованным мембранам
- Высокая температуроустойчивость
- Многообразие программы
- Несложный монтаж
- Хорошая звуко- и теплоизоляция
- Абсолютная надёжность, подтверждена сертификатами

- **IBTronic**
 Универсальная коробка для монтажа на месте производимых работ и при заводском изготовлении бетонных блоков, предназначенная для LV/HV/LED светильников, громкоговорителей и высококачественных электронных компонентов

- **IBTronic-TT**
 Универсальная коробка для монтажа на месте производимых работ и при заводском изготовлении бетонных блоков с дополнительным монтажным пространством для установки стабилизирующего трансформатора


IBT IBTronic Содержание

	Модель	Страницы
	Система IBT	Стр. 152-164
	Экспортное исполнение	Стр. 165
	Система IBTronic	Стр. 178-179
	Общие принадлежности IBT	Стр. 166-174
	Общие принадлежности IBTronic	Стр. 180
	Технология производства	Стр. 181

IBT - обзор продукции

Система электромонтажа для бетона

<p>Универсальные коробки</p>	<p>U71 FD - плоский подрозетник Глубина: 38 мм, Ø 60 мм</p>  <p>* техника монтажа -/KL/ST/k</p>	<p>U71 GRD - установочная коробка для приборов Глубина: 45/50 мм Ø 45/60 мм</p>  <p>* техника монтажа M/KL/ST/k</p>	<p>U71 KUD - соединительная коробка Глубина: 89/91 мм, Ø 60 мм</p>  <p>* техника монтажа M/-/ST/k</p>	<p>U71 GVD-2 - установочная коробка для приборов 2-х составная Глубина: 68 мм, Ø 60 мм</p>  <p>* техника монтажа M/KL/ST/k</p>	<p>U71 GVD-3 - установочная коробка для приборов 3-х составная Глубина: 68 мм, Ø 60 мм</p>  <p>* техника монтажа M/KL/ST/k</p>
<p>Потолочные соединительные подрозетники</p>	<p>U71 Perilex - подрозетник Глубина: 50 мм, Ø 70 мм</p>  <p>* техника монтажа M/-/ST/-</p>	<p>U71 DVD - потолочный соединительный подрозетник Глубина: 79 мм, Ø 60 мм 2/3-составной</p>  <p>* техника монтажа M/KL/ST/k</p>	<p>U86 DVD - универсальный потолочный подрозетник Глубина: 106 мм, Ø 92 мм, 2/3-составной</p>  <p>* техника монтажа M/KU/-</p>	<p>U 120 GRO - потолочный подрозетник для труб большого диаметра Глубина: 122 мм, Ø 92 мм, 2/3-составной</p>  <p>* техника монтажа M/KU/-</p>	
<p>Настенные и потолочные переходники</p>	<p>KOT - конусообразный переходник для вертикальной проводки M20-M40*</p>  <p>техника монтажа M/-/ST/-</p>	<p>KUT - подрозетник с конусообразной крышкой для светильников</p>  <p>* техника монтажа -/KL/ST/k</p>	<p>KUK - переходник используется как потолочный переходник*</p>  <p>техника монтажа -/-/-/-</p>	<p>VBK - соединительный подрозетник используется как переходник между стеной и потолком*</p>  <p>техника монтажа M/-/ST/k</p>	<p>DAL - универсальный потолочный переходник используется как переходник для труб</p>  <p>* техника монтажа -/KU/-k</p>
<p>Специальные коробки</p>	<p>KO EK - коробка Стандарт-AFI Глубина: 61 мм Длина, ширина: 111 x 71 мм</p>  <p>техника монтажа M/-/ST/ k</p>	<p>K15 EK - коробка Стандарт-AFI Глубина: 61 мм Длина, ширина: 111 x 116 мм</p>  <p>техника монтажа M/-/ST/ k</p>	<p>K1 EK - коробка для светового сигнального устройства E1 Zettler Глубина: 53 мм Длина, ширина: 85 x 91 мм</p>  <p>техника монтажа M/-/ST/ -</p>	<p>K2 EK - коробка для светового сигнального устройства E2 Zettler или для установок громкой связи Глубина: 53 мм Длина, ширина: 149 x 91 мм</p>  <p>техника монтажа M/-/ST/ -</p>	<p>K3 EK - коробка для установки телефонной розетки Глубина: 70 мм Длина, ширина: 142 x 142 мм</p>  <p>* техника монтажа M/-/ST/k</p>
<p>Коробки экспортного исполнения</p>	<p>BS 1 - подрозетник Британский стандарт Глубина: 60 мм Длина, ширина: 86 x 86 мм</p>  <p>* техника монтажа M/-/ST/</p>	<p>BS 2 - подрозетник Британский стандарт Глубина: 60 мм Длина, ширина: 146 x 86 мм</p>  <p>* техника монтажа M/-/ST/</p>	<p>KO EK - коробка Американский стандарт 432 Глубина: 61 мм Длина, ширина: 111 x 71 мм</p>  <p>* техника монтажа M/-/ST/k</p>	<p>K15 EK - коробка Американский стандарт Глубина: 61 мм Длина, ширина: 111 x 116 мм*</p>  <p>техника монтажа M/-/ST/k</p>	
<p>Принадлежности</p>	<p>Клеммы Потолочные крючки Стальной лист с клеящей основой Расширитель для отверстий</p>	<p>IBT - заглушки U71 - крепёж-опора Крепёж Фреза для пробивки отверстий</p>	<p>Крышка с резьбовым вводом M5 для U71 T 15 Крепёж BL для KO Защёлка Шурупы для установки приборов</p>	<p>Конусообразная крышка с резьбовой втулкой M5 для U71 Крепёж для K1+K2 Винт Магнит Приспособление для демонтажа магнита</p>	<p>Соединители для распорок Крепёж-опора BS для коробок BS 1 и BS 2 Распорка Ленточный хомут Подставка для труб</p>

<p>U71 GRO - потолочный подрозетник для труб большого диаметра Глубина: 76 мм, Ø 60 мм</p>  <p>* техника монтажа -/KL/ST/k</p>	<p>U71 TD - установочная коробка для толстых стен Глубина: 44/49 мм, Ø 60 мм</p>  <p>* техника монтажа -/KL/ST/k</p>	<p>U71 WAD - переходная коробка для настенных светильников Глубина: 48 мм, Ø 35 мм</p>  <p>* техника монтажа -/KL/ST/k</p>	<p>U71 DAD - соединительная коробка для потолочных светильников Глубина: 89 мм, Ø 35 мм</p>  <p>* техника монтажа -/KL/ST/k</p>
<p>UVA - универсальный переходник 90° M20-M25 используется как переходник для труб</p>  <p>* техника монтажа -/K/ST/-</p>			
<p>K4/K4-H EK - коробка для телефонного механизма или как проходной подрозетник Глубина: 87/158 мм Длина, ширина: 311 x 202 мм</p>  <p>* техника монтажа M/-/ST/k</p>	<p>UP - комплект для распределительного щита для K4, 15 TE Длина, ширина: 311 x 202 мм</p>  <p>* техника монтажа -/I/-/I/-</p>	<p>K8 EK - коробка Глубина: 95 мм Длина, ширина: 440 x 320 мм</p>  <p>* техника монтажа M/-/ST/-</p>	<p>K12 EK - коробка Глубина: 95 мм Длина, ширина: 565 x 320 мм</p>  <p>* техника монтажа M/-/ST/-</p>
<p>Крышка К Крепёж-опора Соединитель для труб Распорка</p>	<p>Крышка U Распорки Дырокол Колено трубы - набор</p>	<p>Крышка BS Распорки Дырокол Втулка для трубы</p>	<p>Крышка VDK Крепёжный материал Монтажный мостик BS</p>






* Техника монтажа:



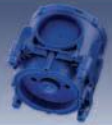

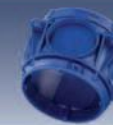


- M = магнит
- KL = склеивание
- ST = распорки
- k = комбинируемая
- *1 = M20, M25 комбинируемые



Обзор отдельных деталей ИВТ системы

Неограниченные возможности комбинирования

Монтажная высота		44 мм Труба 74101	35 мм Коробка 35K 70011	45 мм Переходная коробка 70501	48 мм Коробка для выключателя 70101	48 мм Коробка для выключателя 70111
	Обозначение					
21 мм	Передняя крышка 73301	X				
21 мм	Передняя крышка К 73311	X				
2 мм	Дно 71001	X	X	X	X	X
14 мм	Крышка с резьбовым вводом M5 71101	X	X	X	X	X
41 мм	Конусообразная крышка с резьбой для дерева 73501	X	X	X	X	X
43 мм	Конусообразная крышка с резьбовой втулкой M5 73502	X	X	X	X	X
	Крышка для влажных помещений 71601	X	X	X	X	X
	Удлиняет любую коробку на 49 мм Труба GR 70601	X	X	X	X	X
	Удлиняет любую коробку на 44 мм Труба 74101	X	X	X	X	X

66 мм Коробка 66 70201	66 мм Коробка 66 К 70211	73 мм Коробка 73 70401	66 мм Коробка 73GRK 70411	49 мм Труба GR *70601
				
↓				×
				×
	×	×	×	×
×	×	×	×	×
×	×	×	×	×
×	×	×	×	×
×	×	×	×	×
×	×	×	×	×
	×	×	×	×
×	×	×	×	×

* Этот номер Вы найдёте непосредственно на детали



U 71 FD

Плоский подрозетник

71 x 71 x 38 мм, 60 мм Ø



Вводы:
2 x до 20 мм Ø

Наименование

Артикул

Упаковка

Плоский подрозетник для установки в бетонных стенах, плоская конструкция предназначена для особо тонких стен, 2 винта с расстоянием между ними 60 мм, комбинируется с другими подрозетниками, используется для монтажа во встречную опалубку

U 71 FD

гладкая поверхность для приклеивания

971 035 01

100/1

U 71 GRD - Установочная коробка для приборов

71 x 71 x 50 мм, 60 мм Ø



Вводы:
2 x до 25 мм Ø
U71 D=
2 x до 20 мм Ø

Установочная коробка для приборов, для установки в бетонных стенах, стандартное исполнение, 2 винта с расстоянием между ними 60 мм, комбинируется с другими подрозетниками, используется для монтажа во встречную опалубку

U 71 GRD

и для крепления магнитом

971 045 01

100/1

U 71 K GRD

гладкая поверхность для приклеивания

971 745 01

100/1

U 71 GRD-D

подрозетник для особо тонких стен, (без изображения) глубина всего 45 мм

971 045 02

100/1

U 71 KUD

Соединительная коробка

71 x 71 x 89 мм, 60 мм Ø



Вводы:
4 x до 25 мм Ø,
45°
2 x до 25 мм Ø

Соединительная коробка для установки в бетонных стенах, применяется и как потолочный подрозетник, 2 винта с расстоянием между ними 60 мм, комбинируется с другими подрозетниками, используется для монтажа во встречную опалубку и для крепления магнитом

U 71 KUD

и для крепления магнитом

971 047 01

100/1

U 71 KUD-M5

с резьбовой втулкой M5 для потолочного крючка (979 122 01)

971 248 01

100/1

U 71 GVD-2 - Установочная коробка для приборов, 2-х составная

71 x 71 x 68 мм, 60 мм Ø



Вводы:
6 x до 25 мм Ø
2 x до 20 мм Ø

Установочная коробка для приборов, для установки в бетонных стенах с увеличенным монтажным пространством, 4 винта с расстоянием между ними 60 мм, комбинируется с другими подрозетниками, используется для монтажа во встречную опалубку

U 71 GVD-2

и для крепления магнитом

971 065 01

80/1

U 71 K GVD-2

гладкая поверхность для приклеивания

971 765 01

80/1

U 71 GVD-3 - Установочная коробка для приборов

3-х составная
71 x 71 x 68 мм, 60 мм Ø



Вводы:
6 x до 25 мм Ø
2 x до 20 мм Ø



Наименование

Артикул

Упаковка

Установочная коробка для приборов, для монтажа при заводском изготовлении бетонных блоков, 4 винта с расстоянием между ними 60 мм, комбинируется с другими подрозетниками, используется для монтажа во встречную опалубку

U 71 GVD-3
и для крепления магнитом

971 365 01

80/1

U 71 K GVD-3
с гладкой поверхностью для приклеивания

971 865 01

80/1

U 71 GRO - Подрозетник для труб большого диаметра

71 x 71 x 76 мм, 60 мм Ø



Вводы:
4 x до 37 мм Ø



Подрозетник для труб большого диаметра, для установки в бетонных стенах, 4 винта с расстоянием между ними 60 мм, комбинируется с другими подрозетниками, используется для монтажа во встречную опалубку

U 71 GRO
и для крепления магнитом

972 960 01

75/1

U 71 K GRO
гладкая поверхность для приклеивания

972 760 01

75/1

U 71 TD - Установочная коробка для толстых стен

71 x 71 x 49 мм, 60 мм Ø

Вводы
972 945 01:
4 x до 32 мм Ø

Вводы
972 925 01:
6 x до 25 мм Ø
2 x до 20 мм Ø



Установочная коробка для толстых бетонных стен, используется как надставка для всех коробок U 71 при использовании труб большого диаметра, расстояние между винтами 60 мм, используется для монтажа во встречную опалубку

U 71 TD-49
Установочная коробка M32, глубина 49 мм

972 945 01

100/1

U 71 TD-44
Установочная коробка M25, глубина 44 мм

972 925 01

100/1

WAD - Переходная коробка

71 x 71 x 48 мм, 35 мм Ø



Вводы:
2 x до 20 мм Ø



Переходная коробка для установки в бетонных стенах, для подключения настенных светильников согласно VDE 0100, с резьбовым отверстием для светильника, комбинируется с другими подрозетниками, выпуск впереди 35 мм

WAD
используется для монтажа во встречную опалубку

970 560 01

100/1

WAD VD
крышка белая,
35 мм Ø, для закрытия выпуска

970 562 01

600/100

U 71 DAD

Соединительная коробка для потолочных светильников

71 x 71 x 89 мм, 35 мм Ø



Вводы:
4 x до
25 мм Ø, 45°
2 x до 20 мм Ø

Наименование

Артикул

Упаковка

Соединительная коробка для потолочных светильников, для установки в бетонных плитах, фронтальная сторона серого цвета, с обратной стороны куполообразный переходник с резьбовой втулкой M5, комбинируется с другими подрозетниками, выпуск впереди 35 мм

U 71 DAD

используется для монтажа во встречную опалубку

971 548 01

100/1

U 71 Perilex® - Подрозетник

71 x 71 x 50 мм, 70 мм Ø



Вводы:
6 x до 22,5 мм Ø

Подрозетник для установки в бетонных стенах, расстояние между винтами 67 мм, для Perilex®-приборов 16 А, FR-UP приборов, CEE розеток 5-полюсных 16 А

U 71 Perilex®

используется для монтажа во встречную опалубку и для крепления магнитом

973 050 01

50

U 71 DVD

Потолочный соединительный подрозетник

71 x 71 x 79/81 мм, 60 мм Ø



Вводы:
6 x до 25 мм Ø
2 x до 20 мм Ø



Потолочный соединительный подрозетник, для установки в бетонных плитах, 4 винта с расстоянием между ними 60 мм, стандартное исполнение, с резьбовой втулкой M5 для потолочного крючка, комбинируется с другими подрозетниками, используется для монтажа во встречную опалубку

U 71 DVD-2

и для крепления магнитом, 2-х составной

971 066 01

50/1

U 71 K DVD-2

с гладкой поверхностью для приклеивания, 2-х составной

971 766 01

50/1

U 71 K DVD-3

с гладкой поверхностью для приклеивания, 3-х составной

971 866 01

50/1

U 86 DVD

Универсальный потолочный подрозетник

106 мм высота, 74/92 мм Ø



Вводы:
8 x до 26 мм Ø



Универсальный потолочный подрозетник для установки в бетонных плитах, толщина потолочных плит до 4,5 см, с резьбовой втулкой M5 для крючка

U 86 DVD-2

для крепления магнитом, 2-х составной

973 081 02

50/1

U 86 K DVD-2

с гладкой поверхностью для приклеивания, 2-х составной

973 781 01

50/1

U 86 K DVD-3

с гладкой поверхностью для приклеивания, 3-х составной

973 783 01

40/1

Потолочные соединительные подрозетники / стенные и потолочные переходники

U 120 GRO - Потолочный подрозетник для труб большого диаметра

122 мм высота, 80/92 мм Ø



Вводы:
4 x до 35 мм Ø
8 x до 26 мм Ø

Наименование

Артикул

Упаковка

Потолочный подрозетник для труб большого диаметра, для установки в бетонных плитах, толщина потолочных плит до 6,5 см, с резьбовой втулкой M5 для крючка

U 120 GRO-3

для крепления магнитом, 3-х составной

973 312 01

35/1

U 120 K GRO-3

с гладкой поверхностью для приклеивания, 3-х составной

973 713 01

40/1

U 120 K GRO-2

с гладкой поверхностью для приклеивания 2-х составной

973 712 01

40/1

ROP - Конечная и переходная втулка



Конечная и переходная втулка для установки в бетонных стенах, для присоединения труб различного диаметра, также используется для монтажа во встречную опалубку

	отвер. Ø	тип трубы	внешний Ø трубы		
ROP 18	18 мм	M20	20 мм	970 518 01	210/1
ROP 23	23 мм	M25	25 мм	970 523 01	90/1
ROP 30	30 мм	M32	32 мм	970 530 01	90/1
ROP 37	37 мм	M40	40 мм	970 537 01	100/1

(1-составной, без изображения)

ROP - Заглушка для конечных и переходных втулок



Заклепка для конечной втулки для защиты от попадания грязи после бетонирования

	для отверстий	для втулок		
ROP 18-VST	18 мм	970 518 01	970 318 01	1500/250
ROP 23-VST	23 мм	970 523 01	970 323 01	750/125
ROP 30-VST	30 мм	970 530 01	970 330 01	300/50

ROK Колено трубы



Колено трубы для проведения трубы в 30° и подсоединения конечной и переходной втулки

ROK 1, 30° маленькое	для втулок	970 518 01	970 425 01	300/1
ROK 2, 30° среднее		970 523 01	970 430 01	120/1
ROK 3, 30° большое		970 530 01	970 435 01	120/1

ROK - Набор втулок / колена трубы



Набор втулок / колена трубы для установки в бетонных стенах, состоит из 3-х частей: конечная и переходная втулка и колено трубы 30°

ROK 1-S	тип трубы	970 720 01	30/1
ROK 2-S		970 725 01	15/1
ROK 3-S		970 732 01	15/1

IBT DST - Распорка



Наименование Распорка из гофрированного картона, для предотвращения проталкивания труб, для применения в коробках U71

IBT DST 979 109 01 1/1

KOT Конусообразный переходник

для настенных и потолочных переходов и для вертикальной проводки



Конусообразный переходник для установки в бетонных стенах, для соединений типа "стена-стена" в блочном строительстве и для соединения вертикальной проводки (напр. телефон-TV), используется для крепления магнитом и для монтажа во встречную опалубку

	отверстие \varnothing	тип трубы		
KOT 18	18 мм	M20	970 618 01	70/1
KOT 23	23 мм	M25	970 623 01	60/1
KOT 30	30 мм	M32	970 630 01	60/1
KOT 37	37 мм	M40	970 637 01	60/1

KUT - Подрозетник с конусообразной крышкой

71 x 71 x 62/64 мм, 60 мм \varnothing



Вводы:
4 x до 25мм \varnothing , 45°

Подрозетник с конусообразной крышкой для установки в бетонных стенах, используется как потолочный проходник или как подрозетник для светильников, комбинируется с другими подрозетниками, используется для крепления клеем и для монтажа во встречную опалубку

KUT	970 540 01	150/1
U 71 KUT-M5 с резьбовой втулкой M5	970 748 01	150/1

KUK - Переходник

90 x 40 x 55 мм



Вводы:
10 x до 22,5 мм \varnothing

Переходник для установки в бетонных стенах, используется как потолочный переходник при монтаже на месте производимых бетонных работ и при блочном строительстве или как соединитель между стеной и потолком при заводском изготовлении бетонных блоков

KUK	970 550 01	100/1
------------	------------	-------

Система IBT / стенные и потолочные переходники

VBK - Соединительный подрозетник

95 x 90 x 50 мм



Вводы:
3 x до 28,3 мм Ø

Наименование

Артикул

Упаковка

Соединительный подрозетник для установки в бетонных стенах, используется как переходник между стеной и потолком при блочном строительстве или как разветвительный подрозетник для стен при монтаже на месте производимых бетонных работ

VBK	970 690 01	60/1
-----	------------	------

DAL - Универсальный потолочный переходник



Универсальный потолочный переходник для установки в бетонных стенах, используется как переходник между потолком и стеной для выравнивания больших допусков. DAL 1 и DAL 2 комбинируются между собой параллельно и последовательно без инструмента

DAL 1 для труб M20, M25 (171 x 49 x 35 мм)	970 705 01	100/1
DAL 2 для труб M25 (171 x 49 x 35 мм)	970 706 01	100/1
DAL 4 для труб M32, M40 (315 x 80 x 90 мм)	970 704 01	50/1

VST Заглушка

IP 54



Заглушки с закрытой уплотняющей мембраной, используются при последовательном комбинировании DAL 1 / DAL

	для толщины стенок	диапазон уплотнения
--	--------------------	---------------------

VST M20-or	1,5 - 4,0 мм	8 - 13,5 мм	231 620 01	1200/100
VST M25-or	1,5 - 4,0 мм	9 - 16 мм	231 625 01	600/50
VST M32-or	1,5 - 4,0 мм	13 - 23 мм	231 632 01	600/50
VST M40-or	1,5 - 4,0 мм	17 - 30 мм	231 640 01	300/25

Заглушка

IP 54



Заглушка с закрытой уплотняющей мембраной, из полиэтилена, контргайка не требуется

	для толщины стенок	диапазон уплотнения
--	--------------------	---------------------

VST M16	1,5 - 4,0 мм	6 - 10 мм	231 416 01	1200/100
VST M20	1,5 - 4,0 мм	8 - 13,5 мм	231 420 01	1200/100
VST M25	1,5 - 4,0 мм	9 - 16 мм	231 425 01	600/50
VST M32	1,5 - 4,0 мм	13 - 23 мм	231 432 01	600/50
VST M40	1,5 - 4,0 мм	17 - 30 мм	231 440 01	300/25

UVA - Универсальный переходник 90°



Универсальный переходник для установки в бетонных стенах, применяется для проводки трубы между стеной и потолком или для дальнейшей прокладки труб под монолитным покрытием пола. Вводы для труб до M25. Используется для крепления клеем и для монтажа во встречную опалубку

UVA 90	970 716 01	90/1
--------	------------	------

K0 EK
Коробка
111 x 71 x 61 мм



Вводы:
8 x до
32 мм Ø

Наименование

Артикул

Упаковка

Коробка для установки в бетонных стенах, применяется как соединительная коробка, расстояние между винтами 83,5 и 100 мм, соответствует стандарту AFI, комбинируется с другими подрозетниками, используется для монтажа во встречную опалубку и для крепления магнитом

K0 EK

977 001 01

50/1

K15 EK
Коробка
116 x 111 x 61 мм



Вводы:
12 x до
32 мм Ø

Коробка для установки в бетонных стенах, применяется как соединительная коробка с большим монтажным пространством под клеммы, расстояние между винтами 83,5 и 100 мм, соответствует стандарту AFI, комбинируется с другими подрозетниками, используется для монтажа во встречную опалубку и для крепления магнитом

K15 EK

977 002 01

30/1

K1 EK
Коробка
85 x 91 x 53 мм



Вводы:
6 x до
23 мм Ø

Специальная коробка для установки в бетонных стенах, применяется как соединительная коробка или подрозетник для светового сигнального устройства Zettler E1, используется для монтажа во встречную опалубку и для крепления магнитом

K1 EK

975 001 01

50/1

K2 EK
Коробка
149 x 91 x 53 мм



Вводы:
10 x до
23 мм Ø

Специальная коробка для установки в бетонных стенах, применяется как соединительная коробка, или подрозетник для светового сигнального устройства Zettler E2 или для установок громкой связи, используется для монтажа во встречную опалубку и для крепления магнитом

K2 EK

975 002 01

30/1

Система IBT / специальные соединительные коробки

К3 ЕК Коробка

142 x 142 x 70 мм



Вводы:
8 x до
47,5 мм Ø



Наименование

Артикул

Упаковка

Коробка для установки в бетонных стенах, подготовленная для монтажа клемм WK2,5-25 мм², для монтажа 20-полюсного телефонного механизма или как проходной подрозетник для установки телефонной розетки согласно стандарта DIN 47614-615, комбинируется с другими подрозетниками

К3 ЕК

980 002 01

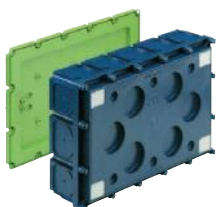
15/1

К4 ЕК Коробка

311 x 202 x 87 мм



Вводы:
16 x до
47,5мм Ø



Соединительный подрозетник для бетонных стен, для клемм WK2,5 – 25 мм², для 40-полюсного телефонного механизма, или как проходной подрозетник для установки телефонной розетки согласно стандарта DIN 47614-615 или как распределительный щит IBT UP 015 (1-рядный, 15 модулей), комбинируется с другими подрозетниками, используется для монтажа во встречную опалубку и для крепления магнитом

К4 ЕК

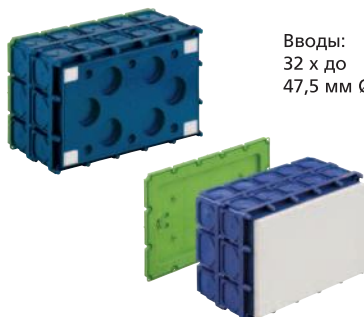
980 004 01

4/1

К4 - Н ЕК Коробка

311 x 202 x 158 мм / 171 мм*

Вводы:
32 x до
47,5 мм Ø



Соединительный подрозетник для бетонных стен, для клемм WK2,5 – 25 мм², для 40-полюсного телефонного механизма, или как проходной подрозетник для установки телефонной розетки согласно стандарта DIN 47614-615 или как распределительный щит IBT UP 015 (1-рядный, 15 модулей), комбинируется с другими подрозетниками

К4-Н ЕК

980 005 01

4/1

используется для монтажа во встречную опалубку и для крепления магнитом

К4-Н-Р ЕК

980 006 01

4/1

с листом фирмы Fermacell*

UP 015 – Комплект для распределительного щита

311 x 202 мм



Комплект для распределительного щита 1-рядный, на 15 модулей, рамка из пластмассы и дверца, белого цвета, с защёлкой, стандартная рейка DIN-35 мм, PE/N клеммы, закрывающие планки и поле для надписей, для соединительного подрозетника K4

UP 015

986 000 01

6/1

K8 EK - Коробка
320 x 440 x 95 мм



Наименование	Артикул	Упаковка
K8 - коробка для установки в бетонных стенах, укомплектована монтажным шаблоном, для всех видов крепления в опалубке программы IBT, используется для монтажа во встречную опалубку и для крепления магнитом		

K8 EK	988 002 01	1/1
-------	------------	-----

K12 EK - Коробка
320 x 565 x 95 мм



K8 - коробка для установки в бетонных стенах укомплектована монтажным шаблоном, для всех видов крепления в опалубке программы IBT, используется для монтажа во встречную опалубку и для крепления магнитом		
--	--	--

K12 EK	988 003 01	1/1
--------	------------	-----

Система IBT - экспортное исполнение

BS 1 - Подрозетник

86 x 86 x 60 мм



Вводы:
8 x до 32 мм Ø

Наименование

Артикул

Упаковка

Подрозетник для установки в бетонных стенах, 1 вход, для встраивания приборов "британского стандарта", расстояние между винтами 60,3 мм (2³/₈ inch.), с винтом для заземления, используется для монтажа во встречную опалубку и для крепления магнитом

BS 1

974 001 01

50/1

BS 2 Подрозетник

146 x 86 x 60 мм



Вводы:
10 x до 32 мм Ø

Подрозетник для установки в бетонных стенах, 2 входа, для встраивания приборов "британского стандарта", расстояние между винтами 120,6 мм (4³/₄ inch.), с винтом для заземления, используется для монтажа во встречную опалубку и для крепления магнитом

BS 2

974 002 01

30/1

K0 EK - Коробка

111 x 71 x 61 мм



Вводы:
8 x до 32 мм Ø

Коробка для установки в бетонных стенах, для встраивания приборов "американского стандарта 432" согласно стандарту NEMA Publ. NO.OS 1, расстояние между винтами 83,5 мм (3 9 /32 inch.), комбинируется с другими подрозетниками, используется для монтажа во встречную опалубку и для крепления магнитом

K0 EK

977 001 01

50/1

K15 EK - Коробка

111 x 116 x 61 мм



Вводы:
12 x до 32 мм Ø

Специальная коробка для установки в бетонных стенах для встраивания приборов "американского стандарта" согласно стандарту NEMA Publ. NO.OS 1, соответствует «прямоугольной коробке "4к», для 2 приборов, расстояние между винтами 2 x 83,5мм (3 9 /32 inch.), комбинируется с другими подрозетниками, используется для монтажа во встречную опалубку и для крепления магнитом

K15 EK

977 002 01

30/1