



99 999 h

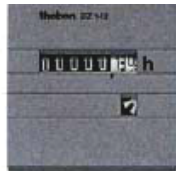
**Указания по безопасности:**

Монтаж и подключение электрических приборов должны производиться только специалистами с учётом требований соответствующих норм. Вскрытие и вмешательство в схему ведёт к прекращению действия

гарантийных обязательств.

Внимание! Обращайте внимание на коммутируемую нагрузку.

В случае механических повреждений реле или неисправности контактной группы, реле **обмену или возврату не подлежит**.



BZ 142/143

BZ 142, BZ 143**Функции:**

- Счетчик часов с приводом от синхронного двигателя
- Для панельного или настенного монтажа
- Исполнение на постоянное напряжение с кварцевым шаговым двигателем
- Емкость 99 999, 99 часов
- Сигнализация работы



BZ 142-1

BZ 142-1, BZ 143-1:

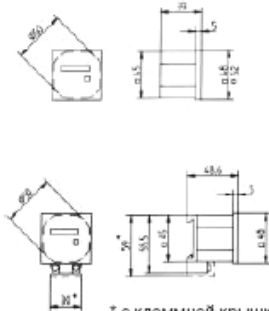
- Панельный монтаж с защелкой или крепежной скобой для толщины стен до 10 мм
- Винтовое соединение или штекерное (6,3 мм)

BZ 142-3

- Со штекерным цоколем для настенного монтажа (необходима закрывающая клеммы крышка)
- Штекерный цоколь с крепежом на 35 мм DIN-рейку
- Винтовое соединение
- Защита от прикосновения
- Черный цвет корпуса

BZ 142-3
со штекерным цоколем**BZ 145**

- Для установки в распределитель на 35 мм DIN-рейку
- Стандартный размер корпуса: 45x35x60 мм
- Монтаж на стену с дополнительной клеммной крышкой, пломбируемой
- Панельный монтаж с комплектом №9070001
- Защита от прикосновения
- Невыпадающие винты

Габаритные размеры

* с клеммной крышкой

Тип	Диапазон измерений	Монтаж	Размер фронтальной части мм	Вырез в панели	10-80 V DC (Постоянное) Код	230 V AC (Переменное) Код
BZ 142-1	99999,99	Панельный монтаж с защелкой или крепежной скобой (№ 9070043)	48x48	46x46	142 0 821	142 0 721
крышка	72x72				907 0 074	907 0 074
крышка	55x55				907 0 041	907 0 041
BZ 142-3	99999,99	Штекерный цоколь (№ 9070042) с крепежом на 35 мм Din - рейку	48x48	46x46	142 0 823	142 0 723
Клеммная крышка для настенного монтажа (заказывать дополнительно)					907 0 075	907 0 075
BZ 143-1	99999,99	Панельный монтаж с защелкой или крепежной скобой (№ 9070043)	52x52	46x46 или Ø50	143 0 821	143 0 721
BZ 145	99999,99	Монтаж на Din- рейку в распределителе	35x45	35x45 (глубина 60)		145 0 000
Клеммная крышка для настенного монтажа						907 0 064

Технические данные:

Номинальное напряжение: 230В ~ ± 10% или 10-80 В (пост.)

Возможно исполнение: на другие напряжения

Частота: 50 Гц

Потребляемая мощность: ≈ 1ВА

Рабочая температура: для BZ 142/143: -20°C ...+70°C

для BZ 145: -30°C ...+70°C

Емкость: 99 999,99 часов без обнуления

Размеры цифр: 1,5x3,5 мм

(с увеличением 4 мм) белого цвета на черном фоне. Десятичная

часть красного цвета на белом фоне

Класс защиты: II в соответствии EN 60335

Уровень защиты:

для BZ 142/143: - IP 65

для BZ 145: - IP 20

Испытательное напряжение: 2500В ~ (обмотка и

контакты относительно массы)

Вес: для BZ 142/143: около 50 г.

для BZ 145: около 70 г.

Счетчик моточасов **BZ** панельный на DIN рейку монтаж.

Не содержит вредных веществ. Хранить в сухом месте.

Гарантия 2 года.

Монтируется только квалифицированным специалистом.

Осторожно! При неквалифицированном монтаже может быть небезопасен для жизни.

Срок годности неограничен.

Производитель: Theben AG, Германия, D-72401 Hohenbergstrasse 32,

Haigerloch

tel 49- 7474-692184.

Импортер: ООО «КВК-Электро», Украина, 01103,г. Киев, ул. Киквидзе 43,

тел. (044) 496-28-83 (85 ф/а).

Дата изготовления: указана на счетчике

Отметка о продаже:

Продано счетчик: BZ 142-1 / 142-3 / 143-1 / 145 (нужное подчеркнуть)

В ГОДНОМ СОСТОЯНИИ

« _____ » _____ 20 ____ г.

(дата продажи)

магазине _____

Адрес: город _____ ул. _____

(штамп/печать)

подпись продавца